

Velneo vODBC FLOSS

Manual del programador

Parámetros

- **ServerName:** origen DSN seleccionado.
- **UserName:** usuario DSN.
- **Password:** contraseña DSN.
- **Handle:** manejador que utiliza la función.
- **SQL:** sentencia SQL a ejecutar.
- **Columna:** columna de resultados SQL.
- **Clave:** clave del desarrollador.
- **Debug:** modo debug (1-> muestra mensajes, 0-> modo silencioso).

Procesos

RUN-SQL

Descripción: ejecuta la sentencia SQL en el servidor de aplicaciones. Para ello ejecuta el proceso RUN-SQL-3P en tercer plano.

RUN-SQL-3P

Descripción: ejecuta la sentencia SQL.

RUN-TEST

Descripción: contiene un ejemplo de exportación de datos a una base de datos ODBC de pruebas.

Funciones

ODBC-LOG-ON

Descripción: inicializa y conecta con la fuente ODBC, devolviendo el handle de proceso que será utilizado como parámetro en el resto de funciones ODBC. Es conveniente cerrar la conexión después de lanzar cada sentencia SQL para liberar recursos y recuperar la posición del cursor.

Parámetros: Clave, ServerName, UserName, Password, Debug

Valores que devuelve:

- ≥ 0 = Handle
- -4 = No encuentra la librería DLL
- -3 = Error de conexión
- -2 = Error de clave
- -1 = Error local de librería

ODBC-SQL

Descripción: ejecuta la sentencia SQL pasada como parámetro.

Parámetros:

- Handle, SQL.

Valores que devuelve:

- 1 = Ejecutado
- 0 = Error

ODBC-GET-FILA

Descripción: obtiene una fila del conjunto de resultados procedentes de una ejecución de la consulta SQL.

Parámetros:

- 1 = Ejecutado
- 0 = No hay filas

ODBC-GET-DATO

Descripción: obtiene el dato correspondiente a la columna de la fila obtenida mediante ODBC-GET-FILA.

MUY IMPORTANTE: El valor obtenido siempre es una cadena (alfabético), por lo que deberá procesar su contenido para convertirlo en números (*fValor()*), fechas (*fFecha()*), etc., válidos.

Parámetros:

- Handle, Columna.



ODBC-END

Descripción: cierra la conexión que pasamos como parámetro. Es conveniente cerrar la conexión después de lanzar cada sentencia SQL para liberar recursos y recuperar la posición del cursor.

Parámetros:

- **Handle.**

ODBC-END-ALL

Descripción: cierra todas las conexiones en curso. Es conveniente cerrar la conexión después de lanzar cada sentencia SQL para liberar recursos y recuperar la posición del cursor.

Parámetros:

- **Handle, Columna.**

ODBC-GET-NAME-COL

Descripción: obtiene el nombre de la columna que pasamos como parámetro.

Parámetros:

- **Handle, Columna.**

ODBC-GET-NUM-RES-COLS

Descripción: obtiene el número de columnas.

Parámetros:

- **Handle.**

Crear Conexión DSN

Generalidades

Un DSN se utiliza normalmente para identificar y localizar una base de datos ODBC en concreto. En general contiene información sobre la configuración de la base de datos, seguridad de usuarios y ubicación.

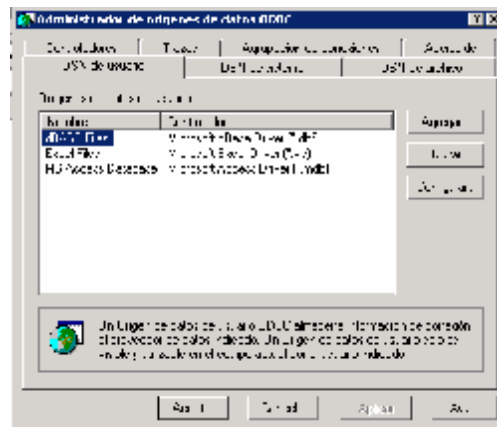
Con ODBC se puede elegir el tipo de DSN a crear: de Usuario, de Sistema o de Archivo.

- DSN de Usuario: limita la conectividad con la base de datos a los usuarios que tengan los correspondientes niveles de seguridad.
- DSN de Sistema: permite que todos los usuarios que han iniciado una sesión en un servidor concreto tengan acceso a una base de datos.
- DSN de Archivo: tiene el formato de un archivos de texto, proporciona acceso a varios usuarios y es fácilmente transferible entre servidores copiando y pegando.

En nuestro caso nos vamos a centrar en el DSN de sistema.

DSN de sistema

Para crear un DSN de Sistema abra la opción "Panel de control" desde el menú Inicio de Windows y seguidamente haga doble clic en el icono "orígenes de datos (odbc)".



◀ Ventana "orígenes de datos (odbc)"

A continuación pinche en la pestaña "DSN de Sistema" y seguidamente haga clic en el botón "Agregar". Elija el controlador de la base de datos que corresponda y pulse el botón "Finalizar".



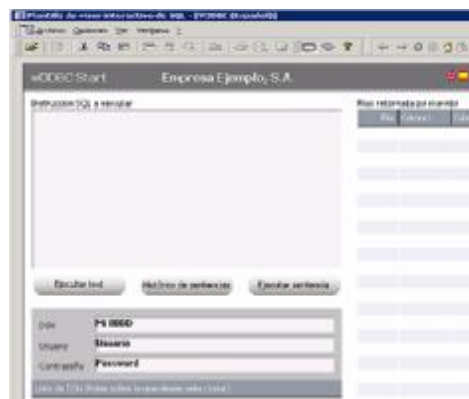
◀ Cuadro de diálogo que permite seleccionar el origen de datos

Finalmente tiene que seleccionar el controlador. Por este motivo aparece el cuadro de diálogo para la configuración de ODBC en el cual debe indicar el nombre y descripción de la conexión DSN(para así poder identificarla), así como seleccionar la correspondiente base de datos que se va a utilizar (pulsando el botón "Seleccionar").



◀ Cuadro de diálogo que permite configurar la conexión DSN

Una vez definida la conexión DSN ya puede introducir los parámetros DSN, Usuario y Contraseña (estos dos últimos valores de ser necesarios) dentro de la plantilla Velneo vODBC FLOSS. Así mismo también es posible crear la sentencia SQL a ejecutar.



◀ Pantalla visor